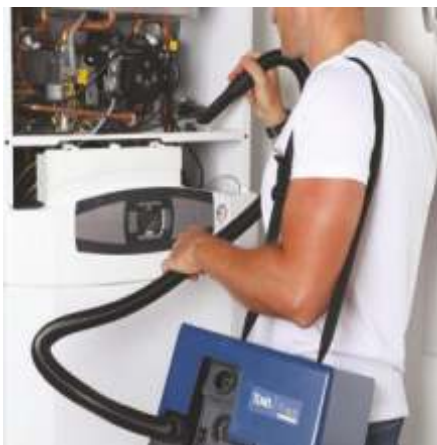


odkurzacze.PRO



BORYSOWSKI

Czysta satysfakcja!

P/6912AE

SIX9L

PROFESJONALNY ODKURZACZ DO PŁYNÓW I MATERIAŁÓW MOKRYCH

Solidny, ergonomiczny odkurzacz przemysłowy do profesjonalnego użytku w obiektach komercyjnych. Wersja "MOKRO", przystosowana do zasysania w przeważającej ilości materiałów mokrych i płynów ale również małych ilości materiałów sypkich i suchych takich jak kurz czy pyły.

Polecany do codziennego sprzątania **dużych powierzchni** w zakładach produkcyjnych i usługowych, biurach, myjniach samochodowych, sklepach, pralniach, hotelach, szkołach i tp.

Lekki i dzięki temu **łatwy** w przemieszczaniu. **Proste otwieranie** zbiornika, Proste **utrzymanie własnej czystości**. Elektroniczny **system kontroli poziomu** brudnej wody.



Silnik typu **by-pass**. Dwa równoległe ciągi powietrza gwarantują jego stałe optymalne chłodzenie. Jest to fundamentalny warunek zapewniający długą, **bezwaryjną pracę** nawet **podczas intensywnego** użytkowania.

Zasilanie **50hz/230V**. Kabel zasilający: **10 m**.

Solidna konstrukcja wykonana z PE o dużej gęstości.

Symbol	P/6912	
Model	SIX9L	
Moc silnika	W	1200
Podciśnienie	mbar	245
Przepływ powietrza	m ³ /h	203
Pojemność zbiornika	l	60
Poziom hałasu	dbA	70
Wymiary	cm	61x40x87
Masa	kg	14
Klasa izolacji	IPX4	

Ergonomiczny design z wygodnym uchwytem do podnoszeni. 2 duże + 2 **pełno- obrotowe** koła. **Metalowe** klamry zamykające. **Wodoodporny** wyłącznik. **Zaczepek** do kabla zasilającego. **Króciec** węża ssącego **zakręcany**.



Zbiornik o pojemności: **60 litrów**.



Wyposażenie w komplecie

- ① rury przedłużające 44cm
- ② uchwyt, łamany INOX
- ③ wąż elastyczny 3mb/φ38mm
- ④ ssawka do zbierania wody

WET+ woda	60L pojemność zbiornika	BEST trwała konstrukcja	STRONG nakręcany króciec	IPX4 wodoodporny	ERGO+++ profesjonalna wygoda	100% made in EU
---------------------	--------------------------------------	--------------------------------------	---------------------------------------	----------------------------	---	---------------------------

PROFESJONALNY ODKURZACZ DO PYŁÓW I MATERIAŁÓW SUCHYCH

Solidny, ergonomiczny odkurzacz przemysłowy do profesjonalnego użytku w obiektach komercyjnych. Wersja "SUCHO", przystosowana do zasysania w przeważającej ilości sypkich materiałów suchych jak pyły, kurz, ziemia ale również małych ilości materiałów mokrych, wody i innych płynów.

Polecany do codziennego sprzątania **dużych powierzchni** w zakładach produkcyjnych i usługowych, biurach, myjniach samochodowych, sklepach, pralniach, hotelach, szkołach i tp.

Lekki i dzięki temu **łatwy** w przemieszczaniu. **Proste otwieranie** zbiornika, Proste **utrzymanie własnej czystości**. Elektroniczny **system kontroli poziomu** brudnej wody.



Silnik typu **by-pass**. Dwa równoległe ciągi powietrza gwarantują jego stałe optymalne chłodzenie. Jest to fundamentalny warunek zapewniający długą, **bezawaryjną pracę** nawet **podczas intensywnego** użytkowania.

Zasilanie **50hz/230V**. Kabel zasilający: **10 m**.

Solidna konstrukcja wykonana z PE o dużej gęstości.

Symbol	P/6912	
Model	SIX9P	
Moc silnika	W	1200
Podciśnienie	mbar	245
Przepływ powietrza	m ³ /h	203
Pojemność zbiornika	l	60
Poziom hałasu	dbA	70
Wymiary	cm	61x40x87
Masa	kg	14,2
Klasa izolacji	IPX4	

Ergonomiczny design z wygodnym uchwytem do podnoszeni. 2 duże + 2 **pełno- obrotowe** koła. **Metalowe** klamry zamykające. **Wodoodporny** wyłącznik. **Zaczepek** do kabla zasilającego. **Króciec** węża ssącego **zakręcany**.



Zbiornik o pojemności: **60 litrów**.

Wyposażenie w komplecie

- 1 rury przedłużające 44cm
- 2 uchwyt, łamany INOX
- 3 wąż elastyczny 3mb/φ38mm
- 4 szczotka z włosiem do podłogi
- 5 ssawka szczelinowa
- 6 szczotka miękka z włosiem
- 7 ssawka do tapicerki



DRY+

pył + kurz

60L

pojemność
zbiornika

BEST

trwała, odporna
na uderzenia
konstrukcja

STRONG

nakręcany
króciec

IPX4

wodoodporny

ERGO+++

profesjonalna
wygoda

100%

made in EU

Solidny, ergonomiczny odkurzacz przemysłowy do profesjonalnego

użytku w obiektach komercyjnych. Uniwersalna wersja „**SUCHO+MOKRO**”, przystosowana do odkurzania pyłu, kurzu, ziemi jak również materiałów mokrych czy zbierania wody i innych płynów. **Polecany** do codziennego sprzątania **dużych powierzchni** w zakładach produkcyjnych i usługowych, biurach, myjniach samochodowych, sklepach, pralniach, hotelach, pływalniach, szkołach i tp.

Lekki i dzięki temu **łatwy** w przemieszczaniu. **Proste otwieranie** zbiornika, Proste **utrzymanie własnej czystości**. Elektroniczny **system kontroli poziomu** brudnej wody.



Silnik typu **by-pass**. Dwa równoległe ciągi powietrza gwarantują jego stałe optymalne chłodzenie. Jest to fundamentalny warunek zapewniający długą, **bezawaryjną pracę** nawet **podczas intensywnego** użytkowania.

Zasilanie **50hz/230V**. Kabel zasilający: **10 m**.

Solidna konstrukcja wykonana z PE o dużej gęstości.

Symbol	P/6912	
Model	SIX9U	
Moc silnika	W	1200
Podciśnienie	mbar	245
Przepływ powietrza	m ³ /h	203
Pojemność zbiornika	l	60
Poziom hałasu	dbA	70
Wymiary	cm	61x40x87
Masa	kg	14,2
Klasa izolacji	IPX4	

Ergonomiczny design

z wygodnym uchwytem do podnoszeni. 2 duże + 2 **pełno- obrotowe** koła.

Metalowe klamry zamykające.

Wodoodporny wyłącznik.

Zaczepek do kabla zasilającego.

Króciec węża ssącego **zakręcany**.



Zbiornik o pojemności: **60 litrów**.

Wyposażenie w komplecie

- 1 rury przedłużające 44cm
- 2 uchwyt, łamany INOX
- 3 wąż elastyczny 3mb/φ38mm
- 4 ssawka do płynów
- 5 szczotka z włosiem do podłogi
- 6 ssawka do zbierania wody
- 7 ssawka szczelinowa
- 8 szczotka miękka z włosiem
- 9 filtr AEP

**Wet&Dry**

uniwersalny

60Lpojemność
zbiornika**BEST**trwała, odporna
na uderzenia
konstrukcja**STRONG**nakręcany
króciec**IPX4**

wodoodporny

ERGO+++profesjonalna
wygoda**100%**

made in EU

P/4912AE

FOUR2L

PROFESJONALNY ODKURZACZ DO PŁYNÓW I MATERIAŁÓW MOKRYCH

Solidny, ergonomiczny odkurzacz przemysłowy do profesjonalnego użytku w obiektach komercyjnych. Wersja "MOKRO", przystosowana do zasysania w przeważającej ilości materiałów mokrych i płynów ale również małych ilości materiałów sypkich i suchych takich jak kurz czy pyły.

Polecany do codziennego sprzątania **dużych powierzchni** w zakładach produkcyjnych i usługowych, myjniach samochodowych, sklepach, pralniach, hotelach, szkołach, przedszkolach, biurach itp.

Lekki i dzięki temu **łatwy** w przemieszczaniu. **Proste otwieranie** zbiornika, Proste **utrzymanie własnej czystości**. Elektroniczny **system kontroli poziomu** brudnej wody w zbiorniku.



Silnik typu **by-pass**. Dwa równoległe ciągi powietrza gwarantują jego stałe optymalne chłodzenie. Jest to fundamentalny warunek zapewniający długą, **bezawaryjną pracę** nawet **podczas intensywnego** użytkowania.

Zasilanie **50hz/230V**. Kabel zasilający: **10 m**. **Solidna konstrukcja** wykonana z PE o dużej gęstości.

Ergonomiczny design z wygodnym uchwytem do podnoszenia. Zbiornik o pojemności: **30 litrów**.

Symbol	P/4912	
Model	FOUR2L	
Moc silnika	W	1200
Podciśnienie	mbar	245
Przepływ powietrza	m ³ /h	203
Pojemność zbiornika	l	30
Poziom hałasu	dbA	70
Wymiary	cm	41x36x68
Masa	kg	8,4
Klasa izolacji	IPX4	

4 **pełno-obrotowe** koła.
Metalowe klamry zamykające.
Wodoodporny wyłącznik.
Zaczepek do kabla zasilającego.
Króciec węża ssącego **zakręcany**.



Wyposażenie w komplecie

- 1 rury przedłużające 44cm
- 2 uchwyt, łamany INOX
- 3 wąż elastyczny 3mb/φ32mm
- 4 ssawka do zbierania wody

WET+

woda

30L

pojemność
zbiornika

BEST

trwała
konstrukcja

STRONG

nakręcany
króciec

IPX4

wodoodporny

ERGO+++

profesjonalna
wygoda

100%

made in EU

Solidny, ergonomiczny odkurzacz przemysłowy do profesjonalnego użytku w obiektach komercyjnych. Uniwersalna wersja „**SUCHO+MOKRO**”, przystosowana do odkurzania pyłu, kurzu, ziemi jak również materiałów mokrych czy zbierania wody i innych płynów.

Polecany do codziennego sprzątania **dużych powierzchni** w zakładach produkcyjnych i usługowych, myjniach samochodowych, sklepach, pralniach, hotelach, pływalniach, szkołach, biurach itp.

Lekki i dzięki temu **łatwy** w przemieszczaniu. **Proste otwieranie** zbiornika, Proste **utrzymanie własnej czystości**. Elektroniczny **system kontroli poziomu** brudnej wody w zbiorniku.



Silnik typu **by-pass**. Dwa równoległe ciągi powietrza gwarantują jego stałe optymalne chłodzenie. Jest to fundamentalny warunek zapewniający długą, **bezawaryjną pracę** nawet **podczas intensywnego** użytkowania.

Zasilanie **50hz/230V**. Kabel zasilający: **10 m**. **Solidna konstrukcja** wykonana z PE o dużej gęstości.

Ergonomiczny design z wygodnym uchwytem do podnoszenia. Zbiornik o pojemności: **30 litrów**.

Symbol	P/4912	
Model	FOUR2U	
Moc silnika	W	1200
Podciśnienie	mbar	245
Przepływ powietrza	m ³ /h	203
Pojemność zbiornika	l	30
Poziom hałasu	dbA	70
Wymiary	cm	41x36x68
Masa	kg	8,4
Klasa izolacji	IPX4	

4 pełno-obrotowe koła.
Metalowe klamry zamykające.
Wodoodporny wyłącznik.
Zaczepek do kabla zasilającego.
Króciec węża ssącego **zakręcany**.



Wyposażenie w komplecie

- 1 rury przedłużające 44cm
- 2 wąż elastyczny 3mb/φ32mm
- 3 szczotka z włosiem do podłogi
- 4 ssawka do zbierania wody
- 5 ssawka szczelinowa
- 6 szczotka miękka z włosiem
- 7 filtr AEP
- 8 ssawka do mebli tapicerowanych

Wet&Dry

uniwersalny

30L

pojemność
zbiornika

BEST

trwała, odporna
na uderzenia
konstrukcja

STRONG

nakręcany
króciec

IPX4

wodoodporny

ERGO+++

profesjonalna
wygoda

100%

made in EU

PROFESJONALNY ODKURZACZ DO PYŁÓW I MATERIAŁÓW SUCHYCH

Solidny, ergonomiczny odkurzacz przemysłowy do profesjonalnego użytku w obiektach komercyjnych. Wersja "SUCHO", przystosowana do zasysania w przeważającej ilości sypkich materiałów suchych jak pyły, kurz, ziemia ale również małych ilości materiałów mokrych, wody i innych płynów.

Polecany do codziennego sprzątania **dużych powierzchni** w zakładach produkcyjnych i usługowych, myjniach samochodowych, sklepach, pralniach, hotelach, szkołach, przedszkolach, biurach itp.

Lekki i dzięki temu **łatwy** w przemieszczaniu. **Proste otwieranie** zbiornika, Proste **utrzymanie własnej czystości**. Elektroniczny **system kontroli poziomu** brudnej wody w zbiorniku.



Silnik typu **by-pass**. Dwa równoległe ciągi powietrza gwarantują jego stałe optymalne chłodzenie. Jest to fundamentalny warunek zapewniający długą, **bezawaryjną pracę** nawet **podczas intensywnego** użytkowania.

Zasilanie **50hz/230V**. Kabel zasilający: **10 m**. **Solidna konstrukcja** wykonana z PE o dużej gęstości.

Ergonomiczny design z wygodnym uchwytem do podnoszenia. Zbiornik o pojemności: **30 litrów**.

Symbol	P/4912	
Model	FOUR2P	
Moc silnika	W	1200
Podciśnienie	mbar	245
Przepływ powietrza	m ³ /h	203
Pojemność zbiornika	l	30
Poziom hałasu	dbA	70
Wymiary	cm	41x36x68
Masa	kg	8,4
Klasa izolacji	IPX4	

4 pełno-obrotowe koła.
Metalowe klamry zamykające.
Wodoodporny wyłącznik.
Zaczepek do kabla zasilającego.
Króciec węża ssącego **zakręcany**.



Wyposażenie w komplecie

- 2 rury przedłużające 44cm
- wąż elastyczny 3mb/φ32mm
- szczotka z włosiem do podłogi
- ssawka szczelinowa
- szczotka miękka z włosiem
- ssawka do mebli tapicerowanych

DRY+

pył + kurz

30L

 pojemność
zbiornika

BEST

 trwała, odporna
na uderzenia
konstrukcja

STRONG

 nakręcany
króciec

IPX4

wodoodporny

ERGO+++

 profesjonalna
wygoda

100%

made in EU

P/3912AP

TRE2P

PROFESJONALNY ODKURZACZ DO PYŁÓW I MATERIAŁÓW SUCHYCH

Solidny, ergonomiczny odkurzacz przemysłowy do profesjonalnego użytku w obiektach komercyjnych. Wersja "SUCHO", przystosowana do zasysania w przeważającej ilości sypkich materiałów suchych jak pył, kurz, ziemia ale również małych ilości materiałów mokrych, wody i innych płynów.

Polecany do codziennego sprzątania **średnich powierzchni** w zakładach produkcyjnych i usługowych, myjniach samochodowych, sklepach, pralniach, hotelach, szkołach, przedszkolach, biurach itp.

Lekki i dzięki temu **łatwy** w przemieszczaniu. **Proste otwieranie** zbiornika, Proste **utrzymanie własnej czystości**. Elektroniczny **system kontroli poziomu** brudnej wody w zbiorniku.



Silnik typu **by-pass**. Dwa równoległe ciągi powietrza gwarantują jego stałe optymalne chłodzenie. Jest to fundamentalny warunek zapewniający długą, **bezawaryjną pracę** nawet **podczas intensywnego** użytkowania.

Zasilanie **50hz/230V**. Kabel zasilający: **10 m**.

Solidna konstrukcja wykonana z PE o dużej gęstości.

Symbol	P/3912	
Model	TRE2P	
Moc silnika	W	1200
Podciśnienie	mbar	245
Przepływ powietrza	m ³ /h	203
Pojemność zbiornika	l	11,5
Poziom hałasu	dbA	70
Wymiary	cm	39x33x51
Masa	kg	7,4
Klasa izolacji	IPX4	

4 **pełno-obrotowe** koła.
Metalowe klamry zamykające.
Wodoodporny wyłącznik.
Zaczepek do kabla zasilającego.
Króciec węża ssącego **zakręcany**.



Ergonomiczny design z wygodnym uchwytem do podnoszenia. Zbiornik o pojemności: **11,5 litra**.



Wyposażenie w komplecie

- 1 rurę chromowaną teleskopową
- 2 wąż elastyczny 3mb/φ32mm
- 3 szczotka dwufunkcyjna do wykładzin i podłóg twardych
- 4 ssawka szczelinowa
- 5 szczotka miękka z włosiem
- 6 ssawka do mebli tapicerowanych

DRY+

pył + kurz

11,5L

 pojemność
zbiornika

BEST

 trwała
konstrukcja

STRONG

 nakręcany
króciec

IPX4

wodoodporny

ERGO+++

 profesjonalna
wygoda

100%

made in EU

P/3912AE

TRE2L

PROFESJONALNY ODKURZACZ DO PŁYNÓW I MATERIAŁÓW MOKRYCH

Solidny, ergonomiczny odkurzacz przemysłowy do profesjonalnego użytku w obiektach komercyjnych. Wersja "MOKRO", przystosowana do zasysania w przeważającej ilości materiałów mokrych i płynów ale również małych ilości materiałów sypkich i suchych takich jak kurz czy pyły.

Polecany do codziennego sprzątania **średnich powierzchni** w zakładach produkcyjnych i usługowych, myjniach samochodowych, sklepach, pralniach, hotelach, szkołach, przedszkolach, biurach itp.

Lekki i dzięki temu **łatwy** w przemieszczaniu. **Proste otwieranie** zbiornika, Proste **utrzymanie własnej czystości**. Elektroniczny **system kontroli poziomu** brudnej wody w zbiorniku.



Silnik typu **by-pass**. Dwa równoległe ciągi powietrza gwarantują jego stałe optymalne chłodzenie. Jest to fundamentalny warunek zapewniający długą, **bezawaryjną pracę** nawet **podczas intensywnego** użytkowania.

Zasilanie **50hz/230V**. Kabel zasilający: **10 m**.

Solidna konstrukcja wykonana z PE o dużej gęstości.

Symbol	P/3912	
Model	TRE2L	
Moc silnika	W	1200
Podciśnienie	mbar	245
Przepływ powietrza	m ³ /h	203
Pojemność zbiornika	l	11,5
Poziom hałasu	dbA	70
Wymiary	cm	39x33x51
Masa	kg	7,4
Klasa izolacji	IPX4	

4 **pełno-obrotowe** koła.
Metalowe klamry zamykające.
Wodoodporny wyłącznik.
Zaczepek do kabla zasilającego.
Króciec węża ssącego **zakręcany**.



Ergonomiczny design z wygodnym uchwytem do podnoszenia. Zbiornik o pojemności: **11,5 litra**.



Wyposażenie w komplecie

- ① rury przedłużające 44cm
- ② wąż elastyczny 3mb/φ32mm
- ③ ssawka do zbierania wody

WET+

woda

11,5L

pojemność
zbiornika

BEST

trwała
konstrukcja

STRONG

nakręcany
króciec

IPX4

wodoodporny

ERGO+++

profesjonalna
wygoda

100%

made in EU

Solidny, ergonomiczny odkurzacz przemysłowy do profesjonalnego użytku w obiektach komercyjnych. Uniwersalna wersja „**SUCHO+MOKRO**” przystosowana do odkurzania pyłu, kurzu, ziemi jak również materiałów mokrych, wody i innych płynów.

Polecany do codziennego sprzątania **średnich powierzchni** w zakładach produkcyjnych i usługowych, myjniach samochodowych, sklepach, pralniach, hotelach, pływalniach, szkołach, biurach itp.

Lekki i dzięki temu **łatwy** w przemieszczaniu. **Proste otwieranie** zbiornika, Proste **utrzymanie własnej czystości**. Elektroniczny **system kontroli poziomu** brudnej wody w zbiorniku.



Silnik typu **by-pass**. Dwa równoległe ciągi powietrza gwarantują jego stałe optymalne chłodzenie. Jest to fundamentalny warunek zapewniający długą, **bezawaryjną pracę** nawet **podczas intensywnego** użytkowania.

Zasilanie **50hz/230V**. Kabel zasilający: **10 m**.

Solidna konstrukcja wykonana z PE o dużej gęstości.

Symbol	P/3912	
Model	TRE2U	
Moc silnika	W	1200
Podciśnienie	mbar	245
Przepływ powietrza	m ³ /h	203
Pojemność zbiornika	l	11,5
Poziom hałasu	dbA	70
Wymiary	cm	39x33x51
Masa	kg	7,4
Klasa izolacji	IPX4	

4 **pełno-obrotowe** koła.
Metalowe klamry zamykające.
Wodoodporny wyłącznik.
Zaczesz do kabla zasilającego.
Króciec węża ssącego **zakręcany**.



Ergonomiczny design z wygodnym uchwytem do podnoszenia. Zbiornik o pojemności: **11,5 litra**.



Wyposażenie w komplecie

- 1 rury przedłużające 44cm
- 2 wąż elastyczny 3mb/φ32mm
- 3 szczotka z włosiem do podłogi
- 4 ssawka do zbierania wody
- 5 ssawka szczelinowa
- 6 szczotka miękka z włosiem
- 7 filtr AEP
- 8 ssawka do mebli tapicerowanych

Wet&Dry

uniwersalny

11,5L

pojemność
zbiornika

BEST

trwała
konstrukcja

STRONG

nakręcany
króciec

IPX4

wodoodporny

ERGO+++

profesjonalna
wygoda

100%

made in EU

Solidny, ergonomiczny odkurzacz przemysłowy do profesjonalnego użytku w obiektach komercyjnych. Wersja „**SUCHO**” przystosowana do zasysania sypkich materiałów suchych jak pyły, kurz, ziemia.

Polecany do codziennego sprzątania **średnich powierzchni** Autobusy, samoloty, samochody, hotele, wagony kolejowe stanowiska pracy, szkoły, przedszkola, biura itp.

Lekki i dzięki temu **łatwy w przemieszczaniu**.

Proste **otwieranie zbiornika**,

Proste **utrzymanie własnej czystości**.



Silnik typu **by-pass**. Dwa równoległe ciągi powietrza gwarantują jego stałe optymalne chłodzenie. Jest to fundamentalny warunek zapewniający długą, bezawaryjną pracę nawet podczas intensywnego użytkowania.

Zasilanie **50hz/230V**. Kabel zasilający: **10 m**.

Solidna konstrukcja wykonana z PE o dużej gęstości.

Symbol	P/2610	
Model	DUE2P	
Moc silnika	W	1000
Podciśnienie	mbar	235
Przepływ powietrza	m ³ /h	178
Pojemność zbiornika	l	13
Poziom hałasu	dbA	60
Wymiary	cm	39x30x43
Masa	kg	6,2
Klasa izolacji	IPX4	

2 pełno-obrotowe koła.

Metalowe klamry zamykające.

Wodoodporny wyłącznik.

Zaczep do kabla zasilającego.

Króciec węża ssącego **zakręcany**.



Ergonomiczny design z wygodnym uchwytem do podnoszenia. Zbiornik o pojemności: **13 litrów**.



Wyposażenie w komplecie

- 1 rurę chromowaną teleskopową
- 2 wąż elastyczny 3mb/φ32mm
- 3 szczotka dwufunkcyjna do wykładzin i podłóg twardych
- 4 ssawka szczelinowa
- 5 szczotka miękka z włosiem
- 6 ssawka do mebli tapicerowanych

DRY

pył + kurz

13L

pojemność
zbiornika

BEST

trwała
konstrukcja

STRONG

nakręcany
króciec

IPX4

wodoodporny

ERGO+++

profesjonalna
wygoda

100%

made in EU

Lekki, solidny, ergonomiczny odkurzacz **plecakowy** do **profesjonalnego** użytku. Wersja "**SUCHO**", przystosowana do zasysania sypkich materiałów suchych jak pyły, kurz.

Polecany wszędzie tam gdzie nie ma dużo miejsca na podłodze dla tradycyjnego odkurzacza na kołach a konieczne jest sprawne i szybkie oczyszczenie powierzchni. **Idealny** do kin, teatrów, sal konferencyjnych, autobusów, wagonów, samolotów, statków pasażerskich i td.

Lekki i łatwy w użytkowaniu. **Wygodny** pas biodrowy i szelki.

Dla komfortu użytkownika silnik został umieszczony w dolnej części urządzenia. Proste **otwieranie zbiornika**, Proste **utrzymanie własnej czystości**.

Komplet oprócz tkaninowego filtra zabezpieczającego silnik, zawiera również wstępny **worek filtracyjny** wielokrotnego użytku który można regenerować (oczyszczać) pod bieżącą wodą. Możliwość stosowania **jednorazowych** worków papierowych.

Solidna konstrukcja wykonana z PE

o dużej gęstości.

Zasilanie: **50hz/230V** Opcja: 400hz/115V

lub baterie.

Symbol	P/128AD	
Model	BACK8P	
Moc silnika	W	1000
Podciśnienie	mbar	236
Przepływ powietrza	m ³ /h	180
Pojemność zbiornika	l	4
Poziom hałasu	dbA	60
Wymiary	cm	19x32x50
Masa	kg	5,9
Klasa izolacji	IPX4	

Kabel zasilający: **15 m.**
Zaczepek kabla zasilającego, zapobiegający jego wyrwaniu.

Metalowe klamry zamykające.



Ergonomiczny design z wygodnym pasem biodrowym i szelkami.

Zbiornik o pojemności: **4 litrów**.



Wyposażenie w komplecie

- 1 rurę chromowaną teleskopową
- 2 wąż elastyczny rozciągliwy 0,5mb
- 3 szczotka dwufunkcyjna do wykładzin i podłóg twardych
- 4 ssawka szczelinowa
- 5 szczotka miękka z włosiem
- 6 ssawka do mebli tapicerowanych

DRY

pył + kurz

4L

pojemność
zbiornika

BEST

trwała
konstrukcja

LIGHT

5,9kg

IPX4

wodoodporny

ERGO+++

profesjonalna
wygoda

100%

made in EU

AF375

FORCE pro

PRZENOŚNY ODKURZACZ DLA INSTALATORÓW

Profesjonalny odkurzacz do pyłu i cieczy.

Przenośne urządzenie **WET & DRY** z funkcją przedmuchiwania oraz automatycznym systemem samo-czyszczenia filtra. Pomaga zapewnić **higieniczne warunki pracy** na budowie lub w warsztacie. Czyli wszędzie tam gdzie podczas pracy powstają pyły, które pozostawione w powietrzu mogłyby dostać się do organizmu człowieka wraz z powietrzem którym oddycha.

Zintegrowane gniazdo elektryczne do współpracy z elektronarzędziami.

Idealny do podłączenia elektronarzędzi podczas **cięcia**, wiercenia, **szlifowania**, frezowania.

Odpowiedni do zasysania pyłów z **tyнку**, kamienia, cementu, **gipsu**, drewna, farb i **lakierów** zgodnie z normą dotyczącą **pyłów klasy M**.

Niezbędny dla instalatorów, hydraulików, elektryków, serwisantów, konserwatorów.

Nieodczony na budowach, w stolarniach, lakierniach i wszędzie tam gdzie trzeba posprzątać po wykonanej pracy.



Kompletny zestaw



AF542 Ssawka szczelinowa, **AF520** Wąż elastyczny 4 mb.
AF515 Uchwyt łamany z regulacją ciśnienia, **AF517** Dwie rury przedłużające chromowane, **AF571** Złączka wielośrednicowa do elektronarzędzi, **AF543** szczotka uniwersalna do podłóg i płynów
AF545 Szczotka z włosiem, **AF549** Ssawka do płynów, **RF584** Worek filtracyjny z mikrofibry, **RF583** Filtr HEPA wyrzutu powietrza, **RF581** filtr HEPA+NANO, **RF582** Filtr gąbkowy do zasysania cieczy,



Wet&Dry
uniwersalny

27L
pojemność
zbiornika

APF
automatyczne
oczyszczanie
wkładu filtracyjnego

GNIAZDO
zintegrowane
maks: 2200W

automatic
ON/OFF

100%
made in EU

przenośne dla instalatorów

ULTRA-LEKKI ODKURZACZ DLA INSTALATORÓW

Lekki i mocny do wielu zastosowań.

Zintegrowane gniazdo zasilające do współpracy z elektronarzędziami.

Funkcja **przedmuchiwania** przydatna dla instalatorów i serwisantów, na **budowie**, domu i **w warsztacie**.

Filtr ssący o **wysokiej retencji** zanieczyszczeń oraz worek na kurz z tkaniny **MicroPor®**.

Wąż ssący elastyczny o długości **140cm** oraz przewód zasilający o długości 4,5 metra.

Łatwy do przenoszenia, **ułatwia pracę** w każdej sytuacji.

Symbol	AF378	
Model	Fast	
Funkcja dmuchania	TAK	
Zasilanie	volt	220-240
Moc silnika	W	800
Maks. moc silnika	W	1000
Maks. moc elektronarzędzi	W	1500
Przepływ powietrza	m ³ /h	126
Podciśnienie maksymalne	mbar	160
Wymiary	cm	26x31x30
Masa	kg	4,6
Pojemność zbiornika	l	1,8



Zestaw zawiera:

AF842 Ssawka szczelinowa,

AF820 Wąż elastyczny 1,4 mb.

AF871 Złączka wielośrednicowa do elektronarzędzi,

AF841 Ssawka do tapicerkki

AF890 Adapter do funkcji dmuchania

RF884 Worek filtracyjny z mikrofibry

RF583 Filtr do ochrony silnika i panelu sterowania

Pasek ułatwiający przenoszenie urządzenia.

AF382 Ssawka do wiertarki średnica otworu 32-35mm (opcja)



WORK&Hobby dla domu i pracy	DRY micro	1,8L pojemność zbiornika	LIGHT 4,5kg	GNIAZDO zintegrowane maks: 2200W	EASY working	100% made in EU
---	---------------------	------------------------------------	-----------------------	---	------------------------	---------------------------

ODKURZACZ DLA USŁUG I PRZEMYSŁU

Odkurzacz profesjonalny do zbierania pyłu i cieczy.

Dwusilnikowe, jednofazowe, silne urządzenie przeznaczone do użytkowania w warunkach przemysłowych. Wykorzystywane z powodzeniem podczas wykonywania prac wymagających dużej pojemności zbiornika a jednocześnie łatwej mobilności. Może być z łatwością obsługiwany przez **jedną osobę**.

Całkowicie **metalowa** obudowa, opcjonalnie również **INOX**, i solidna konstrukcja sprawia że urządzenie to jest **doskonałym narzędziem** nawet w najtrudniejszych środowiskach pracy.

Dwa komutatorowe silniki typu **by-pass** z samo-oddzielającymi się szczotkami. Mogą być **uruchamiane niezależnie** od siebie.

Filtr **antystatyczny** do pyłów, dwa płytki do zasysania **cieczy**.

Duża powierzchnia filtracyjna 4500cm², pozwala na długą pracę bez konieczności oczyszczania wkładu filtracyjnego.

Duży, **metalowy** zbiornik o **pojemności 50l**. Króciec do podłączania węża ssącego o **średnicy 50mm**.

Duże koła obrotowe pozwalające przemieszczać urządzenie również po nierównych powierzchniach.

**Akcesoria**

Urządzenie może być wyposażone w dowolne akcesoria do sprzątania.



Model	XK	
Zasilanie	V	230
Moc silnika	W	2000
Prąd nominalny	A	9,8
Podciśnienie maks.	mbar	2,3
Przepływ powietrza	m ³ /h	294
Maks. poziom hałasu db(A)		78
Powierzchnia filtra	m ²	4500
Wymiary	cm	62x50x94
Masa	kg	34
Poj. zbiornika	l	50

**BEST**

zaawansowany system kontroli jakości

50L

pojemność zbiornika

WET**DRY****BUILDING**

budowy

SERVICE

usługi

INDUSTRY

przemysł

100%

Made in EU

PRZEWOŹNY ZESTAW DO CZYSZCZENIA WAGONÓW

Idealne rozwiązanie do czyszczenia autobusów i pociągów metra, wagonów tramwajowych i kolejowych.

Trzy funkcje w jednym:

1. Dwusilnikowy o dużej mocy odkurzacz **SUCHO+MOKRO**
 2. Natryskiwacz
 3. Odkurzacz iniekcyjno - ekstrakcyjny
- wszystko umieszczone na wygodnym, łatwym do przemieszczania wózku.

Pompa membranowa by-pass

Dwa równoległe obiegi pozwalają na jednoczesną pracę **dwóch operatorów**. Podwójny, pływakowy i elektroniczny system kontroli poziomu wody.

Duża pojemność zbiornika. Uchwyt na akcesoria.

30 m węża iniekcyjno-ekstrakcyjnego śred. 32mm.

30 metrów przewodu natryskowego.

10 metrów kabel zasilający 50hz/230V

Solidna całość wykonana z PE o dużej gęstości umieszczona na trwałej metalowej konstrukcji.

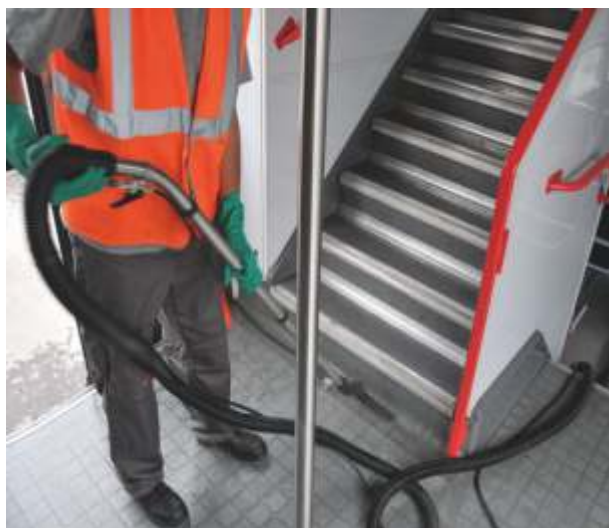


Symbol	P/5009ES	
Model	FRAIL	
Moc silnika	kW	2 x 1,3
Podciśnienie	mbar	392
Przepływ powietrza	m³/h	144
Ciśnienie operacyjne	bar	0-3,5
Przepływ natrysk	l/min	0-3,1
Poj. zbiornik roztworu	l	53
Poj. zbiornik zbierający	l	60
Poj. zbiornik detergentu	l	20
Poziom hałasu	dbA	80
Wymiary	cm	188x68x145
Masa	kg	145
Klasa izolacji	IPX4	

Komplet zawiera



1. Zestaw rura stalowa oraz szczotka do twardej podłogi szerokość 370mm
2. Ssawka PE szerokość 110mm
3. Stalowa lanca natryskowa długość 600mm



Solidne, ergonomiczne, urządzenie do profesjonalnego czyszczenia parą. Idealne tam gdzie konieczne jest utrzymanie **szczegółowej czystości**.

Wytwarza **w sposób ciągły** "suchą" parę o temperaturze **140°** która **z powodzeniem usuwa** z oczyszczanych powierzchni brud, bakterie i tłuszcz, **dezynfekując je**.

Doskonale nadaje się sprzątania nie tylko szpitali, hoteli, szkół, **przedszkoli**, restauracji i zakładów produkujących **żywność** ale też autobusów, **samochodów** oraz również wszystkich tych miejsc gdzie z jakiegoś względu nie wskazane jest używanie "mokrych" sposobów czyszczenia. Praktycznie **nie wymaga** używania detergentów a zużycie wody jest bardzo małe.

Uchwyt do przenoszenia, 4 **pełno-obrotowe** koła. Pompa **magnetyczna**. **Wodoodporny** wyłącznik. System **zabezpieczający** przed **osadzaniem się kamienia**.

Solidna, zwarta **konstrukcja** wykonana z PE o dużej gęstości.

Symbol	P/V7002	
Model	V72	
Moc bojlera	W	3000
Ciśnienie pracy	bar	200
Przepływ pary	g/min	90
Pojemność zbiornika	l	10
Poziom hałasu	dbA	60
Wymiary	cm	38x33x54
Masa	kg	8,2
Klasa izolacji	IPX4	

Ergonomiczny design.
Pojemność: **13 litrów**.
Zasilanie **50hz/230V**.
Kabel zasilający: **10m**



Wyposażenie w komplecie

- 1 Torba na akcesoria
- 2 Wąż z uchwytem i mechanizmem spustowym.
- 3 Dwie rury przedłużające
- 4 Szczotka 300mm
- 5 Szczotka trójkątna mała
- 6 Szczotka trójkątna duża
- 7 Szczotka druciana mała
- 8 Szczotka nylonowa mała
- 9 Przedłużona końcówka z dyszą
- 10 Końcówka z dyszą
- 11 Szczotka nylonowa duża
- 12 Złączka obrotowa
- 13 Myjka do szyb

STEAM

"sucha" para

10L

pojemność
zbiornika

BEST

trwała
konstrukcja

3000W

moc
bojlera

IPX4

wodoodporny

ERGO+++

profesjonalna
wygoda

100%

made in EU

VACVAP76

P/V7006

ODKURZACZ MOKRO/SUCHO Z PAROWNICĄ

Profesjonalne urządzenie łączące w sobie odkurzacz ekstrakcyjny z profesjonalną parownicą. Idealny wszędzie tam gdzie konieczne jest utrzymanie **szczególnej czystości** a zabrudzenia są szczególnie **trudne do usunięcia**.

Wytwarza w sposób ciągły "suchą" parę o temperaturze **140°C** która z powodzeniem usuwa z oczyszczanych powierzchni brud, tłuszcz, smary. Jest szczególnie polecane do zakładów produkujących żywność ale również tych w których na podłodze mogą pojawiać się smary, tłuszcze, oleje.

Posiada **zintegrowany zbiornik na detergenty** ale w większości przypadków, doskonale radzi sobie również przy użyciu samej wody. Uchwyt do przenoszenia, 4 **pełno-obrotowe** koła.

Wodoodporne wyłączniki.

System **zabezpieczający** przed osadzaniem się kamienia.

Solidna, zwarta **konstrukcja** wykonana z PE o dużej gęstości.

Symbol	P/V7006	
Model	VACVAP76	
Moc urządzenia	W	3800
Moc bojlera	W	3000
Moc silnika odkurzacza	W	700
Podciśnienie	mbar	200
Przepływ powietrza	m ³ /h	139
Przepływ pary	g/min	90
Ciśnienie robocze	bar	2
Temperatura pary	°C	140
Długość węża	m	3
Wymiary	cm	53x37x71
Masa	kg	13,2

Solidna konstrukcja

wykonana z PE o dużej gęstości.

Ergonomiczny design.

Zbiornik z roztworem: **14** litry.

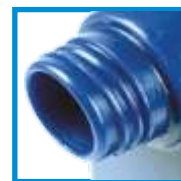
Zbiornik zbierający: **14** litry

Zbiornik na detergent: **1,3l**

Zasilanie **50hz/230V**.

Klasa izolacji: **IPX4**

Kabel zasilający: **10** m.



Wyposażenie w komplecie

- 1 Torba na akcesoria
- 2 Wąż + uchwyt + mechanizm spustowy
- 3 Dwie rury przedłużające
- 4 Do podłóg twardych i dywanów
- 5 Do mycia szyb
- 6 Ssawka z dyfuzorem 80mm
- 7 Ssawka z dyfuzorem 150mm
- 8 Szczotki dyfuzora do ssawki 80mm
- 9 Dyfuzor pary z metalową dyszą
- 10 Szczotka okrągła 80mm
- 11 Ssawka z dyfuzorem 240mm
- 12 Ssawka z dyfuzorem 100mm
- 13 Ssawka szczelinowa z dyfuzorem 100mm



STEAM

"sucha" para

Wet&Dry

uniwersalny

BEST

trwała konstrukcja

3000W

moc bojlera

IPX4

wodoodporny

ERGO+++

profesjonalna wygoda

100%

made in EU

PROFESJONALNY EKSTRAKCYJNY ODKURZACZ PIORĄCY

Solidne, ergonomiczne, urządzenie do profesjonalnego oczyszczania podłóg każdego typu. Odkurzacz typu WET **zintegrowany** z maszyną do ekstrakcyjnego czyszczenia wykładzin, dywanów i mebli tapicerowanych. Rozprowadza detergent a następnie **zasysa nieczystości** wraz z pozostałą **wodą** lub tylko odkurza, suchą lub mokrą powierzchnię.

Doskonali do profesjonalnego użytkowania w obiektach gdzie występują powierzchnie różnego typu. Tam gdzie konieczna jest **optymalna** wydajność niezależnie od powierzchni.

Sprawdza się w dużych obiektach biurowych, hotelowych, handlowych, szkolnych, myjniach samochodowych, wagonach kolejowych, autobusach, samolotach i t.d.

Wygodny wózek z koszem **na akcesoria** i detergenty. Pompa **membranowa** o dużej wydajności, kontrolowana **presostatem. Wodoodporny** wyłącznik.

Kontrola poziomu zapełnienia zbiornika za pomocą pływaka. Przemieszczanie ułatwiają **2 duże tylne** i 2 małe przednie pełno-obrotowe koła **gwarantujące** pełną mobilność.



Symbol	P/ES25	
Model	E25	
Moc silnika	W	1000
Podciśnienie	mbar	235
Przepływ powietrza	m ³ /h	190
Ciśnienie natrysk	bar	0-4,6
Przepływ natrysk	l/min	1,4-3,1
Poj. zbiornik roztworu	l	25
Poj. zbiornik zbierający	l	11
Poziom hałasu	dbA	75
Wymiary	cm	89x43x91
Masa	kg	20,3
Klasa izolacji	IPX4	

Solidna konstrukcja wykonana z PE o dużej gęstości.

Ergonomiczny design. Zbiornik z roztworem: **25** litrów. Zbiornik zbierający: **11** litrów

Zasilanie **50hz/230V.** Kabel zasilający: **10** m.



Wyposażenie w komplecie

- 1 Rura twarda gięta metalowa inox.
- 2 Podwójny uchwyt na rurę twardą.
- 3 Uchwyt z mechanizmem spustowym.
- 4 Rura elastyczna (natrysk/ssanie) 2,2m
- 5 Ssawka natryskowa podwójna (220mm).
- 6 Ssawka natryskowa (110mm).

CLEAN
spray+vacuum

25L
pojemność
zbiornika

BEST
trwała
konstrukcja

INOX
rura ze stali
nierdzewnej

IPX4
wodoodporny

ERGO+++
profesjonalna
wygoda

100%
made in EU

PROFESJONALNY EKSTRAKCYJNY ODKURZACZ PIORĄCY

Solidne, ergonomiczne, urządzenie do profesjonalnego czyszczenia wykładzin, dywanów i mebli tapicerowanych.

Rozprowadza detergent a następnie **zasysa nieczystości** wraz z pozostałą **wodą**.

Doskonale do profesjonalnego użytkowania w obiektach każdego typu, gdzie konieczna jest **optymalna** wydajność niezależnie od powierzchni.

Sprawdza się w obiektach biurowych, hotelowych, handlowych, szkolnych, myjniach samochodowych, wagonach kolejowych, autobusach, samolotach i t.d.

Pozwala **szybko**, sprawnie i **korzystnie** wykonać zlecenie z ekonomiczną korzyścią dla właściciela.

Uchwyt do przenoszenia, 4 pełno-obrotowe koła.

Pompa **membranowa** kontrolowana **presostatem**.

Wodoodporny wyłącznik.

Kontrola poziomu zapełnienia zbiornika za pomocą pływaka.

Solidna konstrukcja wykonana z PE o dużej gęstości.

Dodatkowy gumowy **zderzak zabezpieczający**.

Symbol	P/ES145	
Model	E14	
Moc silnika	W	1000
Podciśnienie	mbar	235
Przepływ powietrza	m ³ /h	180
Ciśnienie natrysk	bar	0-4,6
Przepływ natrysk	l/min	1,4-3,1
Poj. zbiornik roztworu	l	14
Poj. zbiornik zbierający	l	14
Poziom hałasu	dbA	75
Wymiary	cm	54x38x50
Masa	kg	13,2
Klasa izolacji	IPX4	

Ergonomiczny design.

Pojemność: **14 litrów.**

Zasilanie **50hz/230V.**

Kabel zasilający: **10 m.**



Wyposażenie w komplecie

- 1 Rura twarda gięta metalowa inox.
- 2 Podwójny uchwyt na rurę twardą.
- 3 Uchwyt z mechanizmem spustowym.
- 4 Rura elastyczna (natrysk/ssanie) 2,2m
- 5 Ssawka natryskowa podwójna (220mm).
- 6 Ssawka natryskowa (110mm).

CLEAN
spray+vacuum

14L
pojemność
zbiorników

BEST
trwała
konstrukcja

INOX
rura ze stali
nierdzewnej

IPX4
wodoodporny

ERGO+++
profesjonalna
wygoda

100%
made in EU

WIELOZADANIOWY KOMBAJN DO SPRZĄTANIA

Wszechstronne, urządzenie do profesjonalnego czyszczenia pomieszczeń sanitarnych typu „No Touch” (stacje benzynowe, dworce, lotniska, restauracje, szkoły, stadiony, centra handlowe itp.)

Skompaktowane urządzenie na poręcznym wózku zawiera wszystko co jest potrzebne do szybkiego i sprawnego oczyszczenia urządzeń sanitarnych podłóg i ścian.

Urządzenie zapewnia **spryskiwanie ciśnieniowe, odkurzanie MOKRO/SUCHO, mechaniczne szorowanie.**

Pompa membranowa o dużej wydajności, zbiornik o pojemności 14 litrów oraz pływakowy system kontroli wody pozwala na długą nieprzerwaną pracę.

Wygodny wózek z dużą **przestrzenią od góry na akcesoria** i detergenty.

Przemieszczanie ułatwiają 4 obrotowe koła **gwarantujące** pełną mobilność.

Wodoodporne przełączniki.

Symbol	P/ES14	
Model	MULTI14	
Moc silnika	W	1000
Podciśnienie	mbar	230
Przepływ powietrza	m ³ /h	177
Ciśnienie natrysk	bar	8
Przepływ natrysk	l/min	3
Poj. zbiornik roztworu	l	14
Poj. zbiornik zbierający	l	14
Poziom hałasu	dbA	75
Wymiary	cm	55x50x75
Masa	kg	21
Klasa izolacji	IPX4	

Solidna konstrukcja

wykonana z PE o dużej gęstości.

Ergonomiczny design.

Zbiornik z roztworem: **14** litrów.

Zbiornik zbierający: **14** litrów

Zasilanie **50hz/230V.**

Kabel zasilający: **10 m.**

**Wyposażenie w komplecie**

- 1 Rura twarda aluminiowa
- 2 Uchwyt z mechanizmem spustowym spryskiwacza
- 3 Wąż spryskiwacza
- 4 Pistolet natrysk. z węzłem
- 5 Rura elastyczna (ssanie) rozciągliwa 1,7 - 6m
- 6 Ssawka do podłóg
- 7 Szorowarka mechaniczna
- 8 Szczotki do szorowarki (2szt.)

CLEAN

spray+vacuum

BRUSH

mechaniczna szczotka

14L

pojemność zbiorników

BEST

trwała konstrukcja

IPX4

wodoodporny

ERGO+++

profesjonalna wygoda

100%

made in EU

ELEKTRYCZNA TURBO-SZCZOTKA ZE SPRYSKIWACZEM

Cylindryczna szczotka z napędem elektrycznym kompatybilna ze wszystkimi naszymi odkurzacami ekstrakcyjnymi.

Spryskiwanie, szczotkowanie oraz odkurzanie za jednym razem.

Stanowi **doskonale** uzupełnienie standardowego wyposażenia naszych ekstrakcyjnych odkurzaczy **MOKRO/SUCHO**.

Idealne rozwiązanie w hotelach, restauracjach, biurach itp. **Wszędzie** tam gdzie występują różnego rodzaju powierzchnie podłogowe a wykładziny wymagają doskonałego utrzymania w czystości.

Dwa tylne koła ułatwiają przemieszczanie po wykładzinie. Wodoodporne przełączniki.

Solidna konstrukcja wykonana z PE o dużej gęstości.

Zasilanie: 50Hz/230V.
Kabel zasilający: 10m.

Symbol	P/ES350	
Moc silnika	W	40
Ilość szczotek	szt.	1
Obroty szczotek	obr./min	1800
Średnica węża elasty.	mm	32
Szerokość szczotki	mm	340
Wymiary	cm	34x22x20
Masa	kg	4,8
Klasa izolacji	IPX4	



Współpracuje z odkurzacem ekstrakcyjnym



Wyposażenie w komplecie

- 1 Rura twarda aluminiowa
- 2 Uchwyt z mechanizmem spustowym spryskiwacza
- 3 Wąż spryskiwacza



CLEAN

spray+vacuum

BRUSH

mechaniczna szczotka

BEST

trwała konstrukcja

340

szerokość szczotki

IPX4

wodoodporny

ERGO+++

profesjonalna wygoda

100%

made in EU

WOLNO-OBROTOWA SZOROWARKA ZE ZBIORNIKIEM

Nowoczesna, ergonomiczna szorowarka do podłóg każdego rodzaju. Szczególnie zalecana do podłóg twardych i „ryzykownych” (baseny, przemysł spożywczy itp.)

Zintegrowany zbiornik o pojemności 10 litrów.



Dwa duże tylne koła **ułatwiają** przemieszczanie szczególnie po schodach.

Ergonomiczny, składany korpus, z uchwytami pozwalającymi na **łatwy** transport i wygodne przechowywanie.

Zabezpieczenie kabla zasilającego. **Wodoodporne** przyciski. Wiele dodatkowych akcesoriów do każdego rodzaju podłogi.

Solidna konstrukcja wykonana z PE o dużej gęstości.

Zasilanie 50hz/230V Opcjonalnie akumulatorowe 12V / 44Ah

Symbol	P/ES406	
Model	SCR40	
Moc silnika	W	550
Obroty szczotki	obr./min	160
Nacisk szczotki	g/cm ²	23-32,5
Poj. zbiornik roztworu	l	10
Średnica szczotki	mm	406
Wymiary	cm	85x41x50
Masa	kg	22,5/31,5
Klasa izolacji	IPX4	

Ergonomiczny design.

Zbiornik z roztworem: **14** litrów.

Zasilanie **50hz/230V**.

Kabel zasilający: **10** m.



①

②

③

Wyposażenie w komplecie

① Szczotka z nylonu $\varnothing 406 / 0,8\text{mm}$

② Uchwyt na pady $\varnothing 406$

③ Zestaw 5 padów $\varnothing 432$

Wyposażenie opcjonalne

④ Szczotka z nylonu $\varnothing 406 / 0,3\text{mm}$

⑤ Szczotka z nylonu $\varnothing 406 / 0,6\text{mm}$

⑥ Szczotka z Tynexu $\varnothing 406 / 1,1\text{mm}$

⑦ Uchwyt na pady VELCRO $\varnothing 406$

⑧ Uchwyt na pady RUBBERMAID $\varnothing 406$



④

⑤

⑥

⑦

⑧

BRUSH

mechaniczna
szczotka

10L

pojemność
zbiornika

406

szerokość
szczotki

BEST

trwała
konstrukcja

IPX4

wodoodporny

ERGO+++

profesjonalna
wygoda

100%

made in EU

PJET G30H

P/G30/20/21

GORĄCOWODNA MYJNIA WYSOKOCIŚNIENIOWA

Solidne, urządzenie do **profesjonalnego** czyszczenia **gorącą wodą** pod **wysokim ciśnieniem**.

Idealne do **intensywnego** użytku **o każdej porze roku**, wewnątrz i na zewnątrz w zakładach **przemysłowych**, usługowych, rolnictwie, transporcie itp.

Gorąca woda, **ciśnienie 200 bar** i **wydajność 1260 l/h** sprawia że urządzenie to radzi sobie praktycznie z każdym zadaniem.

Termostat, umożliwia **precyzyjne** ustawienie temperatury wody w zakresie od 30 do **100°C**.
Bojler zasilany olejem napędowym.

Solidna konstrukcja na stalowej ramie malowanej epoksydowo. Obudowa ze stali nierdzewnej **AISI304**.
Dwa duże koła oraz dwa małe w pełni obrotowe z hamulcem.

Duża wydajność, ogromna moc, solidne wykonanie.

Symbol	P/G30/20/21	
Model	PJET G30H	
Moc silnika	W	7500
Zasilanie pompy 50Hz	230-400V	
Zasilanie bojler	DIESEL	
Ciśnienie	bar	200
Przepływ wody	l/h	1260
Wymiary	cm	108x69x110
Masa	kg	175



Wypożyczenie w komplecie

Wąż ciśnieniowy 10m.

Lanca dwuczęściowa.

Uchwyt z mechanizmem spustowym.

Wypożyczenie opcjonalne

Szybkozłącze do podłączania węża.

Lanca z dyszą obrotową

Płyta mocująca bęben na wąż.

Bęben na wąż 10m.



JETCLEAN

200 bar

HOT

zimna/gorąca woda

BEST

trwała konstrukcja

INOX

AISI304 stal nierdzewna

IPX4

wodoodporny

PROF+++

profesjonalna wygoda

100%

made in EU

PJET I43C

P/I43/20/21

ZIMNOWODNA MYJNIA WYSOKOCIŚNIENIOWA

Solidne, urządzenie do **profesjonalnego** czyszczenia **zimną wodą** pod **wysokim ciśnieniem**. Idealne do **intensywnego** użytku wewnątrz i na zewnątrz w zakładach **przemysłowych**, usługowych, rolnictwie, transporcie itp.

Zimna woda, regulowane **ciśnienie od 30 do 200 bar** oraz **wydajność do 1260 l/h** sprawia że urządzenie to radzi sobie swobodnie praktycznie z każdym zadaniem. Niskociśnieniowe zasysanie detergentu.

Łatwe w przemieszczaniu, regulowana wysokość uchwytu. Skompaktowana konstrukcja łatwa do magazynowania i transportu.

Dwa duże koła oraz jedno mniejsze w pełni obrotowe z hamulcem.

Mocowanie do lancy oraz opcjonalnie bęben na wąż ciśnieniowy.

Metalowa, malowana epoksydowo rama. Obudowa ze stali nierdzewnej **AISI430**.



Duża wydajność, ogromna moc, solidne wykonanie.

Symbol	P/I43/20/21	
Model	PJET I43C	
Moc silnika	W	7500
Zasilanie pompy 50Hz	230-400V	
Ciśnienie	bar	200
Przepływ wody	l/h	1260
Wymiary	cm	90x66x78
Masa	kg	100



Wyposażenie w komplecie

Wąż ciśnieniowy 10m.

Lanca dwuczęściowa.

Uchwyt z mechanizmem spustowym.

Wyposażenie opcjonalne

Szybkozłącze do podłączania węża.

Lanca z dyszą obrotową.

Płyta mocująca bęben.

Bęben na wąż 10m.



JETCLEAN

200 bar

COLD

zimna
woda

BEST

trwała
konstrukcja

INOX

AISI430
stal nierdzewna

IPX4

wodoodporny

PROF+++

profesjonalna
wygoda

100%

made in EU

PJET B43C

P/B43/17/41

ZIMNOWODNA MYJNIA WYSOKOCIŚNIENIOWA

Solidne, urządzenie do **profesjonalnego** czyszczenia **zimną wodą** pod **wysokim ciśnieniem**. Idealne do **intensywnego** użytku wewnątrz i na zewnątrz w zakładach **przemysłowych**, usługowych, rolnictwie, transporcie itp.

Regulowane **ciśnienie od 30 do 170 bar** oraz **wydajność do 780 l/h**. To urządzenie jest profesjonalnym, prostym sposobem szybkiego oczyszczenia maszyn, urządzeń czy innych powierzchni nawet z bardzo ciężkich zabrudzeń. Niskociśnieniowe zasysanie detergentu.

Łatwe w przemieszczaniu, regulowana wysokość uchwytu. Kompaktowa konstrukcja łatwa do magazynowania i transportu. Dwa duże koła oraz regulowany uchwyt.

Bardzo proste w obsłudze.

Metalowa, malowana epoksydowo rama. Obudowa ze stali nierdzewnej **AISI430**.

Duża wydajność, ogromna moc, prosta obsługa.

Symbol	P/B43/17/14	
Model	PJET B43C	
Moc silnika	W	5500
Zasilanie pompy 50Hz	230-400V	
Ciśnienie	bar	170
Przepływ wody	l/h	780
Wymiary	cm	61x50x48
Masa	kg	40



Wyposażenie w komplecie

Wąż ciśnieniowy 10m.
Lanca dwuczęściowa.
Uchwyt z mechanizmem spustowym.

Wyposażenie opcjonalne

Szybkozłącze do podłączania węża.
Lanca z dyszą obrotową.



JETCLEAN

170 bar

COLD

zimna woda

BEST

trwała konstrukcja

INOX

AISI430 stal nierdzewna

IPX4

wodoodporny

PROF+++

profesjonalna wygoda

100%

made in EU

UDRAŻNIACZ WODNY CIŚNIENIOWY DO ODPŁYWÓW

Lekkie kompaktowe urządzenie do wodnego, ciśnieniowego udrażniania i oczyszczania odpływów ściekowych.

Zintegrowane w stalowej, solidnej obudowie silnik i pompa wytwarzają ciśnienie **103,4bar**

Idealne do oczyszczenia z tłuszczu, piachu i lodu, rurociągów o średnicy od 38 do 76 mm.

Strumień wody **pod wysokim ciśnieniem** wytwarzany przez specjalne dysze, usuwa zatory i dokładnie oczyszcza rurę zapewniając jej maksymalny przełot.

Pulsacyjne działanie, które wyróżnia to urządzenie od normalnych myjek ciśnieniowych, eliminuje naprężenia pomiędzy węzłem a powierzchnią rury, zwiększając siłę czyszcząca



Dysze usuwające zatory i utrzymujące w czystości wnętrze rurociągu. Strumień wody usuwa z wnętrza rury tłuszcz, piach i lód.

Zastosowanie do rurociągów:

śred. od 38 do 76mm dług.do 22m

Profesjonalna solidna obudowa, umożliwia wygodny, szybki transport od klienta do klienta.



Wymiary:
61x27x28 cm
Waga: **10kg**



PZ/SWA-1000
Opcjonalne wyposażenie



E/JM-1000 pobierając tylko 13 amperów prądu, generuje z **prędkością 5,7 l/min** strumień o ciśnieniu 103,4bar. Sterowanie następuje **pneumatycznym pedalem**. **Specjalny czujnik kontroluje** na bieżąco przepływ wody, **automatycznie** wyłączając silnik w przypadku zatrzymania prawidłowego przepływu. **Zabezpiecza** urządzenie przed uszkodzeniem.

model: **E/JM-1000-A**

- + solidna metalowa skrzynia z uchwytem
- + wąż **Super-Flex 1/8"** o długości **9m**
- + **pulsacyjny** strumień o ciśnieniu **103,4 bar**
- + do rur o średnicy wew. **od 38 do 76mm**
- + usuwa **tłuszcz, piasek, lód**
- + + wydajność **5,7 l/min**
- + pobór prądu **13 amperów**
- + gumowe **stopki zabezpieczające**
- + **zestaw 4** wymiennych **dysz**
- + uniwersalny adapter do kranu



JM-1450 to urządzenie dla zawodowców wyprodukowane w **USA** przez zawodowców, firmę **General Pipe Cleaners**.

Generowane ciśnienie: **103,4 bar**,
Wydajność: **7 l/min**.
Silnik o moc: **1100W** (230V)
Pobór prądu tylko **13 A** (pulsacja).

Wymiary cm :
71 x 38 x wysokość **86**
Wysokość **36 cm** ze
zdjętym bębnem.



Dysze usuwające zatory i utrzymujące w czystości wnętrze rurociągu. Eliminują tłuszcz, piasek i lód.

Model: **E/JM-1450-A**

- + stalowa konstrukcja malowana proszkowo
- + wąż **Super-Flex 1/8"** długość **9m**
- + wąż **Super-Flex 1/4"** długość **45m**
- + pulsacyjny strumień o ciśnieniu **103,4 bar**
- + do rur o średnicy wew. od **38 do 100mm**
- + zestaw **8** wymiennych **dysz**
- + usuwa **tłuszcz, piasek, lód**
- + wydajność **6,4 l/min**
- + pobór prądu tylko **13A**
- + oddzielany **bęben**
- + **kompaktowe** wymiary
- + skrzynka **narzędziowa**
- + łatwy transport
- + **duże koła 8"**



Wygodny wysuwany uchwyt i duże 8" koła pozwalają na łatwe przemieszczanie urządzenia przed i po wykonanej pracy.

Silne, profesjonalne urządzenie do wodnego, ciśnieniowego usuwania zatorów i utrzymywania w czystości rurociągów ściekowych. Wyposażone w wąż 1/4" umożliwia oczyszczenie przewodu kanalizacyjnego o długości do 45 m, i średnicy od 2" (**51mm**) do 4" (**100mm**).

Pulsacyjne działanie systemu **Vibra-Pulse** eliminuje naprężenia pomiędzy węzłem a powierzchnią rury, ułatwiając przesuw przez kolana, przerywając a następnie wznowiając uderzenia strumienia wody.



To **kolosalna różnica** w porównaniu do urządzeń innych producentów czy zwykłych myjek ciśnieniowych.

Ma to znaczenie szczególnie **w sieciach o mniejszej średnicy**. **Vibra-Pulse** wzmacnia moc czyszcząca urządzenia a praca przebiega **szybko i sprawnie**.



Bęben z węzłem może być łatwo oddzielony od korpusu urządzenia zapewniając jego kompaktowość i łatwe przemieszczanie.

Zastosowanie do rurociągów:

śred. od 38 do 100mm długość **do 45m**

Węże w komplecie: **150JH1 + 30JH00**

1/4" długość 45m + 1/8" długość 9m



Opcjonalny pedał pozwalający na sterowanie urządzeniem w oddaleniu od korpusu.



Waga: **50kg**

UDRAŻNIACZ WODNY CIŚNIENIOWY DO KANALIZACJI



JM-2900 to urządzenie **dla zawodowców** wyprodukowane w **USA** przez zawodowców, firmę **General Pipe Cleaners**. Parametry pracy urządzenia pozwalają w **optymalny sposób** wykonać sprawnie wszystkie prace w rurociągach o szerokim przedziale średnic. Zastosowanie systemu **Vibra-Pulse** zapewnia osiągnięcie idealnych rezultatów przy niewielkim zużyciu wody (15l/min). Duże ciśnienie robocze (**207 bar**) oraz silnik o dużej mocy (**11,7KM**) sprawia że urządzenie radzi sobie praktycznie **w każdej** nawet bardzo skomplikowanej sytuacji. To idealne rozwiązanie dla **administratorów osiedli** i profesjonalnych firm świadczących usługi udrażniania.

Zastosowanie do rurociągów:

śred. od **38** do **200mm** dług. do **60m**

Waż w komplecie: 200JH2

3/8" długość **60m**

Model: **E/JM-2900B**

- + **stalowa konstrukcja** malowana proszkowo
- + waż **Super-Flex 3/8"** długość **60m**
- + **pulsacyjny** strumień o ciśnieniu **207bar**
- + do rur o średnicy wew. od **38** do **100mm**
- + **zestaw 4** wymiennych **dysz**
- + usuwa **tłuszcz, piasek, lód**
- + wydajność **15 l/min**
- + **kompaktowe** wymiary
- + skrzynka **narzędziowa**
- + łatwy transport
- + **duże bezdętkowe koła**

Wymiary cm :
71 x 71 x wysokość **109**
Masa: 82kg



Spalinowe, niezależne od zasilania elektrycznego ekonomiczne **profesjonalne** urządzenie do wodnego, ciśnieniowego usuwania zatorów i utrzymywania w czystości rurociągów ściekowych. Napędzane 4-suwowym silnikiem **HONDA** o pojemności 389cm³. Jest doskonałą alternatywą do dużych urządzeń tzw. "WUKO". Wyposażone standardowo w waż 3/8" umożliwia oczyszczenie przewodu kanalizacyjnego o długości **do 60 m**, i średnicy od **4" (100mm)** do **8" (200mm)**. Opcjonalne węże pozwalają na pracę w rurociągach o średnicy od **38mm**. **Pulsacyjne** działanie systemu **Vibra-Pulse** eliminuje naprężenia między wężem a powierzchnią rury, ułatwiając przesuw przez kolana, przerywając a następnie wznawiając uderzenia strumienia wody. To **istotna różnica** w porównaniu do urządzeń innych producentów czy zwykłych myjek. **Vibra-Pulse** wzmacnia moc czyszcząca urządzenia a praca przebiega **szybko i sprawnie**.



Dysze usuwające zatory i utrzymujące w czystości wnętrze rurociągu. Eliminują tłuszcz, piasek i lód.



Opcjonalnie.
Lance do mycia.
Węże do rurociągów o mniejszych średnicach.
Pedał + dodatkowy bęben pozwalający np. na sterowanie urządzeniem pozostawionym na zewnątrz a pracę wewnątrz budynku.





FLEXICORE

E/PT-T3-D

Sewerooter

UDRAŹNIACZ SPRĘŻYNOWY DO KANALIZACJI

Udrażnianie rurociągów



Idealny do codziennej pracy wewnątrz budynku. Łatwy do przemieszczania, **wielozadaniowy**.

Udrażnia rurociągi o długości do 30m i o średnicy od 2" (**50,8mm**) nawet do 4" (**101,6mm**) w zależności od średnicy i długości spirali.

Bez problemów, wsuwa i wysuwa sprężynę **3/8"** (9,5mm) do rurociągów o średnicy 2" (50,8mm) do 3" (76,2mm) lub **1/2"** (12,7mm) do rurociągów o średnicy 3" (76,2mm) do 4" (101,6mm)


Jest standardowo wyposażony w **automatyczny posuw** podający sprężynę z **prędkością 6 m/min**.


Sterowanie następuje **łatwym w użyciu**, pneumatycznym pedałem.


Składany wózek z dużymi 10" kołami, oraz specjalnym mechanizmem ułatwiającym załadunek oraz **przemieszczanie** zarówno w pozycji pionowej jak i poziomej.


Skórzane rękawice w komplecie.

standardowe wyposażenie **E/ P-T3-D**

 **AH** końcówka grot, przywraca przepływ wody


 **Z/1"1/2UC** nóż 3" ciężkich do cięcia i wyszarpywania

 **Z/2SCB(2") + Z/3SCB(3")** nóż do cięcia i wyszarpywania

 **Z/4SCB(4")** nóż do cięcia i wyszarpywania

 **Z/RTR1** świder do wyjmowania przedmiotów

 **Z/3RSB** piła do usuwania korzeni i innych zatorów

 **Z/LE1** elastyczny odcinek początkowy ułatwiający przejście przez kolana

Power Cable Feed
wysuwa sprężynę z prędkością **6 m/min**



Sprężyna **FLEXICORE** to gruby hartowany na gorąco, stalowy drut, ciasno nawinięty wokół **49-żyłowej liny stalowej**. Ta opatentowana technologia zapewnia nieporównywalną **odporność** na uszkodzenia, **solidność** i odpowiednią **elastyczność**.

Zastosowanie do rurociągów:

śred. **50 do 100mm** dług. do **30m**

Spirala w komplecie: **100EM3**

średnica: **1/2"** długość: **30m**

E/P-T3-D posiada silnik o mocy 246W / 165 obr./min, kabel zasilający o długości 6m, przełącznik przód/stop/tył, wodoodporny, pneumatyczny włącznik pedały, skórzane rękawice, sprężyna **FLEXICORE** średnica 1/2" (**12,7mm**) długość **30 metrów**, zestaw 8 końcówek.



- + Składany wózek
- + Niewielkie wymiary
- + Łatwy załadunek i rozładunek
- + Duże pół-pneumatyczne koła 10"



Wymiary:
70x42x54cm
Waga: 28kg

Kinetic Water RAM

CIŚNIENIOWY PRZEPYCHACZ DO KANALIZACJI



Lekkie kompaktowe **urządzenie do szybkiego** odblokowania zapchanego odpływu ze zlewu, umywalki, natrysku czy toalety.

Usuwa z powodzeniem rdzę, osady i tłuszcze z rurociągów o średnicy **do 100mm**.

Kinetic Water Ram swoje działanie opiera o sprężone powietrze które w postaci impulsu energii kinetycznej dociera do miejsca zatoru z prędkością **1400 m/s**.



Fala uderzeniowa przepycha blokujący rury materiał, eliminując problem. Działanie to jest **błyskawiczne** i pozostaje pod stałą kontrolą. Dzięki wakuometrii moc impulsu dostosowuje się do konkretnego przypadku, co sprawia że jest to jednocześnie **bezpieczne**. Nie wytwarza w instalacji ciśnienia które mogłyby w jakikolwiek sposób ją uszkodzić. **Użytkowanie jest bardzo proste** a efekt praktycznie **natychmiastowy**. Wystarczy kilka razy użyć pompki dla odpowiedniego sprężenia powietrza, a następnie nacisnąć spust... **Szczególnie polecane** w sytuacjach kiedy zastosowanie sprężyn jest utrudnione np. ze względu na ozdobne elementy które mogłyby zostać uszkodzone lub w związku z dużą ilością zakrętów albo niekorzystne np. z uwagi na trudność zdemontowania miski ustępowej.

Zastosowanie do rurociągów:

średnica od **32 do 100mm**



Model: **PKR-A-WC**: Kinetic Water Ram, walizka transportowa, stożek 4", waży uszczelniający, korki gumowe 5 sztuk.

Model: **PKR-D-WC**: jak KR-A-WC + dodatkowo adapter do WC 6", korki ekspansyjne 4 sztuki, waży do wody, zawór kontrolny, uniwersalny adapter do kranu.

E/P-ME-A-S



The Metro

UDRAŻNIACZ SPRĘŻYNOWY DO KANALIZACJI



Sprężyna **FLEXICORE** to gruby hartowany na gorąco, stalowy drut, ciasno nawinięty wokół **49-żyłowej liny stalowej**. Ta opatentowana technologia zapewnia nieporównywalną **odporność** na uszkodzenia, **solidność** i **elastyczność**.

Zastosowanie do rurociągów:

śred. **75** do **250mm** dług. do **45m**

Spirala w komplecie: **75EM4**

średnica: **5/8"** długość: **22m**

Usuwa **korzenie** i inne **trudne do usunięcia** zatory. **Duża moc**, łatwość przemieszczania i **rozsądna cena**. **Wszechstronne** elektryczne urządzenie sprężynowe do udrażniania rurociągów o średnicy od **3"(76,2mm)** nawet do **6"(152,4mm)** w zależności od średnicy i długości spirali.

The Metro posiada wiele cech typowych dla dużych urządzeń udrażniających. Jest jednocześnie łatwe do przemieszczania i obsługi nawet tylko przez jedną osobę.


Idealne **dla profesjonalnych firm** udrażniających, hydraulicznych, budowlanych jak również konserwatorów budynków.

Ma wystarczająco **dużo mocy** aby **bez problemów**, wsunąć i wysunąć z rurociągu, sprężyny **1/2"**(12,7mm) długości 30m, **5/8"**(17mm) długości 22m oraz **3/4"**(19mm) długość 15m. Jest standardowo wyposażony w **automatyczny posuw** podający sprężynę z **prędkością 6 metrów** na minutę.


Sterowanie następuje **łatwym w użyciu**, pneumatycznym pedałem. **Oszczędza czas** i **nie stwarza problemów**. Posiada pół-pneumatyczne **10"** koła z hamulcem oraz składany uchwyt, umożliwiające **łatwe przemieszczanie i przewożenie**.

Posiada **specjalny pojemnik** na noże/głowice ułatwiające ich przechowywanie i łatwy do nich dostęp dla użytkownika.

standardowe wyposażenie **E/ P-ME-A-S**

 **SHD** końcówka grot, przywraca przepływ wody

 **3HDSC** nóż 3" ciężkich do cięcia i wyszarpywania

 **Z/2UC** nóż 2" do cięcia i wyszarpywania

 **Z/RTR-2** świder do wyjmowania przedmiotów

 **Z/3HDB** piła do usuwania korzeni i innych zatorów



E/P-ME-A-S posiada silnik o mocy 246W / 165 obr./min, kabel zasilający o długości 6m, przełącznik przód/stop/tył, wodoodporny, pneumatyczny włącznik pedałow, skórzane rękawice, sprężyna **FLEXICORE** średnica **5/8"(17mm)** długość **22 metry**, zestaw 5 końcówek.



Wymiary:
69x47x66cm
Waga: 42kg

- + Składany wózek
- + Regulowany uchwyt
- + Skrzynka na akcesoria
- + Duże pół-pneumatyczne koła 10"
- + Gąsiennice do pokonywania schodów
- + Załadunek i rozładunek przez 1 osobę





HANDY P/ D-25-2
Uruchamiany ręcznie lub za pomocą wiertarki, udrażniacz sprężynowy do rurociągów 32-50mm. Odporny na uderzenia i upadki, trwały bęben może zawierać **do 15m** sprężyny FLEXICORE 1/4" lub 5/16". Komplet zawiera **7,6m** sprężyny 1/4" **FLEXICORE** z końcówką skierowaną do dołu (L-25-FL1-DH).



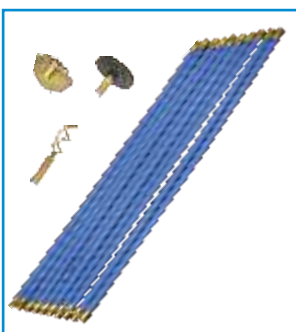
SPIN DRIVE
P/ 450FL2 z końcówką prostą.
P/ 450FL2-DH z końcówką do dołu.
Uruchamiany ręcznie udrażniacz sprężynowy do rurociągów 50-75mm. Wygodna korba i uchwyt. Trwały, metalowy bęben może zawierać do 30m sprężyny FLEXICORE 1/2". Komplet zawiera **15m** sprężyny 3/8" **FLEXICORE** (L50FL2 lub L50FLDH)



URINAL AUGER P/TU4
Profesjonalny świder teleskopowy, sprężynowy do pisuarów.
Odporny na załamania.
Dwurdzeniowa sprężyna FLEXICORE o długości **120cm**. Gumowe **zabezpieczenia ceramiki** przed uszkodzeniem.
Wygodny uchwyt i korba z winylu. Malowany proszkowo.
Stalowa rura prowadząca.



CLOSET AUGER
Profesjonalny świder sprężynowy do misek klozetowych. **Odporny** na załamania. **Dwu-rdzeniowa sprężyna FLEXICORE 15/32"**. Gumowe **zabezpieczenia ceramiki**. **Wygodny** uchwyt i korba z winylu. Malowany proszkowo.
Stalowa rura prowadząca.
P/ P3FL dług. **86cm**
P/ T6FL dług. **182cm** teleskop.



BAILOCK P/ Z5503
Profesjonalny zestaw elastycznych prętów do ręcznego udraźniania odpływów, **zbiorników** i **rynien**. Umożliwia łatwe oczyszczenie długich odcinków rur np. **budynek-szambo**. System łączenia **FASTLOCK**. Zawiera **10 prętów x 90cm** każdy. Końcówki: metalowy **wygarniacz**, gumowy przepychacz 100mm, **świder**. **Torba** z wodoodpornego materiału.



Wszelkie prawa zastrzeżone. BORYSOWSKI & Spółka, Łomianki 2019 Wszelkie nazwy, logo, hasła reklamowe, znaki towarowe, rysunki i zdjęcia zawarte w tym katalogu są własnością naszą lub naszych dostawców. Ich wykorzystywanie do jakichkolwiek celów bez naszej wyraźnej, pisemnej zgody jest zabronione. Wszelkie informacje zawarte w tym katalogu należy traktować jako nie wiążące. Każdy parametr może ulec zmianie w dowolnym momencie bez powiadomienia. Prosimy o potwierdzenie u nas istotnych dla Państwa parametrów bezpośrednio przed złożeniem zamówienia. Sprzedaż następuje wyłącznie w oparciu o aktualne warunki sprzedaży obowiązujące w firmie BORYSOWSKI & Spółka.



Produkty dostarczane przez firmę BORYSOWSKI & Spółka spełniają europejskie i międzynarodowe normy dotyczące jakości i bezpieczeństwa.



Produkty prezentowane w tym folderze pochodzą z Unii Europejskiej lub USA.



BORYSOWSKI & Spółka ul. Rolnicza 290 Dziekanów 05-092 Łomianki
T: 227 514 777, T: 227 514 778, T: 227 514 779
www.borysowski.biz